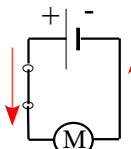


Nom :

Date :

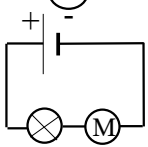
1. Les circuits électriques

A retenir

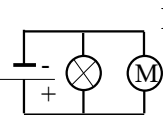


Pour qu'un courant circule dans un circuit électrique, il faut qu'il comporte
 et que le circuit soit

Dans un circuit électrique, le courant
 et



Dans un montage, tous les dipôles sont branchés les uns à la suite pour
 former Si l'un des dipôles tombe en panne, les autres ne
 fonctionnent plus.



Dans un montage, les dipôles forment
 Si l'un tombe en panne, l'autre continue à fonctionner.

L'expérience : Le montage tête-bêche

Rapport :

2. Quelle D.E.L. brille ? Pourquoi ?.....

Schéma du montage et sens du courant :

3. Les D.E.L. brillent-elles ? Pourquoi ?

L'exposé : le va et vient

Réponses aux questions :

1.....

2.....

3.....

4.....
